

# Trapezdeckenaussparungselemente Montage- und Demontageanleitung

## Montageanleitung:

Die Nagelstange auf die Deckenschalung nageln (Bild 01). Das Aussparungselement über die Nagelstange setzen (Bild 02). Mittels einer Dywidag-Flanschmutter das Aussparungselement auf die Deckenschalung ziehen (Bild 3). Kurz vor dem Betonieren das Element einölen, damit es sich besser aus der Betondecke löst (Bild 04).

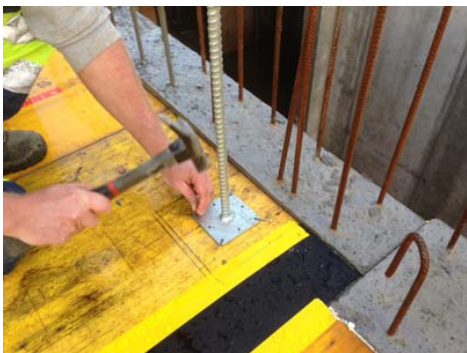


Bild 01



Bild 02



Bild 03



Bild 04



**Goethe AG**  
**Metallwarenfabrik**  
**Apparatebau**

**Ygrubenstrasse 20**  
**Postfach 338**  
**CH-8750 Glarus**

**Tel. 055 646 80 70**  
**Fax 055 646 80 79**

**info@goethe-ag.ch**  
**www.goethe-ag.ch**

## Demontageanleitung:

Die Flanschmutter lösen. Das Aussparungselement mit dem Ausschleisen aus der Betondecke anheben (Bild 05+ 06). Um die Nagelstange lösen, diese nach links und rechts abkippen (Bild 07 + 08).



Bild 05



Bild 06



Bild 07



Bild 08

## Wichtig:

Folgende Punkte müssen eingehalten werden, damit die Aussparungselemente intakt bleiben und mehrmals verwendet werden können:

- Die genauen Abläufe der Montage- und Demontageanleitung befolgen.
- Die Aussparungselemente nicht mit dem Hammer lösen (es können Beulen entstehen, welche ein sauberes Ausschalen beeinträchtigen).



Goethe AG  
Metallwarenfabrik  
Apparatebau

Ygrubenstrasse 20  
Postfach 338  
CH-8750 Glarus

Tel. 055 646 80 70  
Fax 055 646 80 79

info@goethe-ag.ch  
www.goethe-ag.ch

